

Vermietung in Dortmund



Kleppingstraße 20
44135 Dortmund

POLIS Immobilien AG

Provisionsfreie Vermietung durch:

Frau Winnie Wehlan

Rankestraße 5/6

10789 Berlin

Telefon: 030. 2 25 002 65

Telefax: 030. 2 25 002 99

Mobil: 0151 46 10 04 08

www.polis.de

Kleppingstraße 20

+ Top-Lage in der City



Blick vom 4. OG auf die Reinoldi - Kirche

Objekt

Das Büro- und Geschäftshaus wurde 1954 errichtet und zwischenzeitlich aufwändig saniert. Vom 1. bis 5. Obergeschoss stehen Büroflächen zur Verfügung, wobei grundsätzlich 2 Mietbereiche pro Etage geschaffen werden können.

Standort

Das 6-geschossige Büro- und Geschäftshaus befindet sich in Dortmund-Mitte am Südrand der Fußgängerzone in absolut zentraler Lage. Im nahen Umfeld befindet sich der Westenhellweg – eine der attraktivsten Flaniermeilen des Ruhrgebiets mit vielfältigen Einkaufsmöglichkeiten.

Die U-Bahnstation Reinoldi - Kirche sowie die S-Bahnstation Stadthaus sind fußläufig gut zu erreichen.



- + **Ausstattung – Das Büro- und Geschäftshaus, wurde 1954 errichtet und zwischenzeitlich aufwändig saniert**

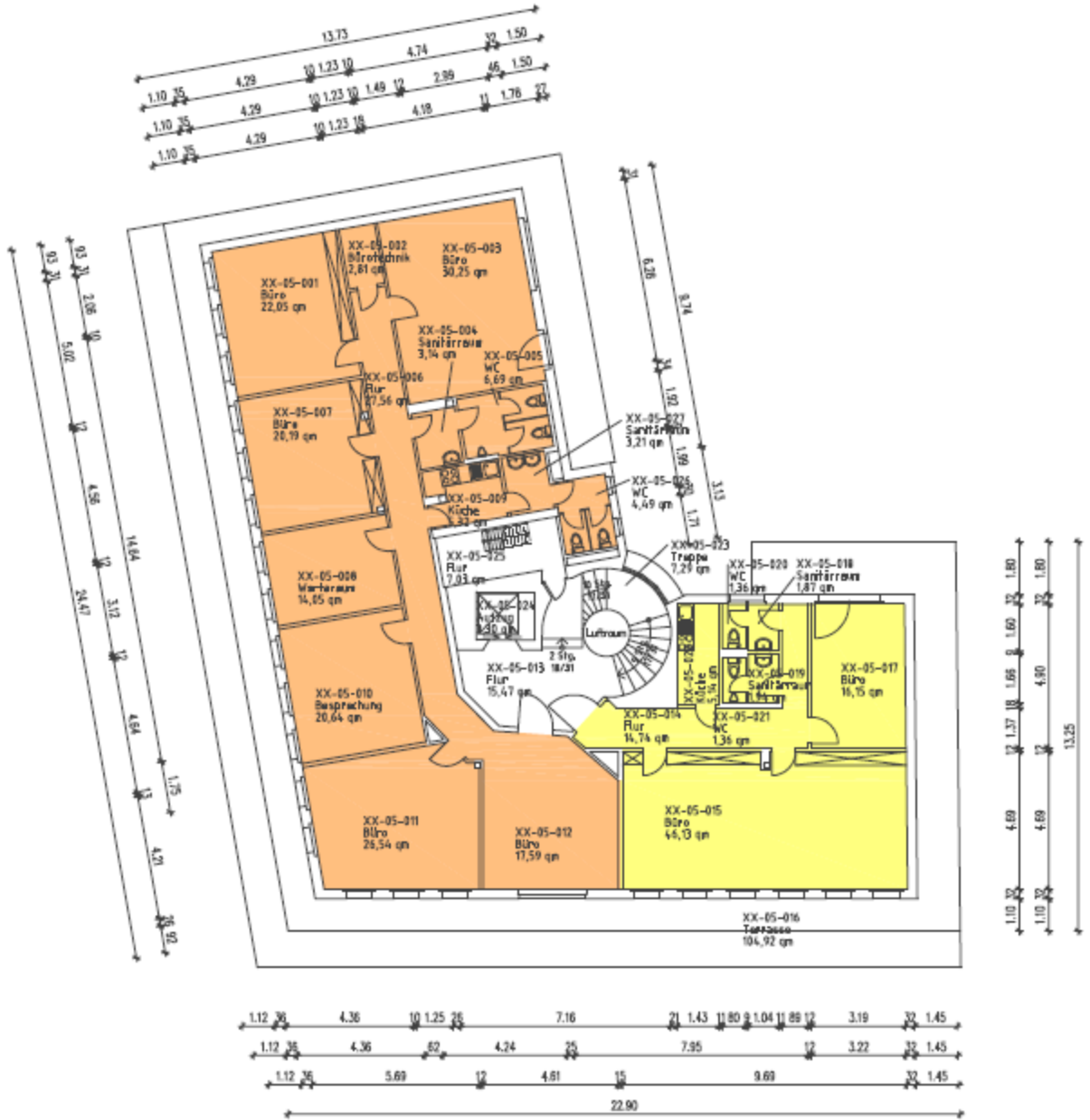
Die ruhigen Büroflächen sind effizient geschnitten und verfügen über eine zeitgemäße Ausstattung. Eine individuelle Raumteilung ist gewährleistet. Die Ausstattung der Büroflächen entspricht den Ansprüchen an einen modernen Bürobetrieb:

- Teppichboden
- abgehängte oder integrierte Beleuchtung
- teilweise Einbauschränke in den Büros
- EDV-Verkabelung (CAT 5 oder CAT 7)
- eingerichtete Teeküchen
- außen liegenden Sonnenschutz



Treppenhaus

Grundriss



+ Verfügbare Mietflächen und Konditionen

Geschoss	Netto-Kaltmiete/ Büro/Monat zzgl. Ust.	Status	m ² gesamt
1. OG	9,00 €/m ²	Frei	160
3. OG	9,00 €/m ²	Frei	133
5. OG	9,00 €/m ²	Frei	218

Nebenkostenvorauszahlung Büro/

Monat:	3,00 €/m ² zzgl. gesetzlicher Umsatzsteuer
Bezug:	nach Absprache
Provision:	provisionsfrei, da Vermietung durch den Eigentümer

Die Angaben dienen nur zur Information und stellen kein bindendes Angebot dar. Zwischenzeitliche Änderungen sind vorbehalten. Für die Richtigkeit und Vollständigkeit wird keine Haftung übernommen.

Stand: März 2011

+ Top Adressen in Deutschland –

Wir freuen uns auf eine gute und konstruktive Zusammenarbeit.



Die POLIS Immobilien AG, 1998 in Berlin gegründet, ist ein Spezialist für die Modernisierung und Verwaltung von Büroimmobilien in innerstädtischen Lagen Deutschlands. Wir stellen moderne, technisch hochwertig ausgestattete und wirtschaftliche Büro- und Geschäftsräume mit einem ansprechenden Arbeitsumfeld bereit und unterstützen dadurch unsere Mieter, in ihrem Beruf oder Geschäft möglichst erfolgreich zu werden. Wir verstehen uns als Dienstleister und möchten eine hohe Mieterzufriedenheit durch guten Service erreichen. Im vergangenen Jahr haben wir systematisch die Höhe der Nebenkosten bei allen Anlageobjekten ausgewertet, um deren Wirtschaftlichkeit beurteilen und im Interesse unserer Mieter optimieren zu können. Im Ergebnis lagen wir deutlich unterhalb des üblichen Kostenniveaus. Unser Immobilienportfolio wurde im Februar 2008 von FERI Research & Rating AG mit einem "A"-Rating (=sehr gut) ausgezeichnet. Seit unserem erfolgreichen Börsendebüt im März 2007 ist die POLIS im Prime Standard des Amtlichen Marktes der Frankfurter Wertpapierbörse gelistet. Wir bemühen uns um umweltschonendes Bauen und sind Gründungsmitglied der DGNB Deutschen Gesellschaft für Nachhaltiges Bauen e.V.